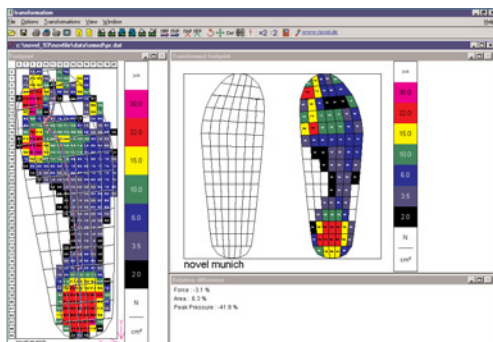


Пакет tools включает специальные программы для редактирования данных, анализа данных и преобразования данных.

**Включены следующие программы:**

- force & area derivatives
- difference
- value and file master
- intruders
- transformation



transformation of emed platform data to pedar in-shoe system

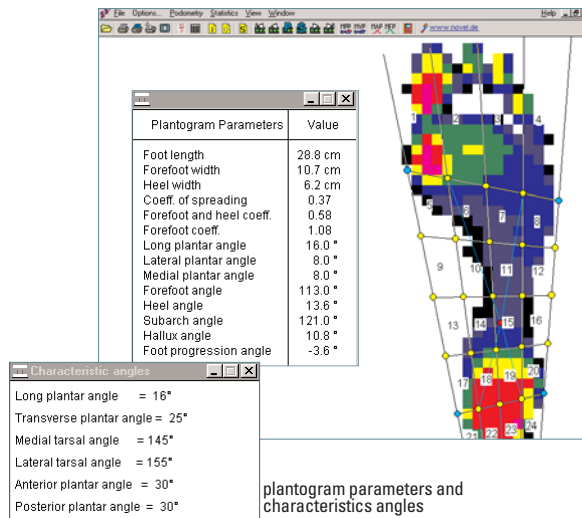
**Характеристики :**

- вычисляет производные силы и площади
- вычисляет разницу давления в двух файлах
- преобразует измерения с emed платформы к системе с более низким разрешением или pedar стелькам.
- редактирует результаты измерений

Пакет geometry включает программу анализа геометрии стопы.

**Включена программа:**

- geometry



plantogram parameters and characteristic angles

**Характеристики :**

- вычисляет различные линейные и угловые параметры стопы

базы данных novel и программное обеспечение novel-projects обеспечивают простой и удобный доступ ко всему программному обеспечению анализа стопы.

novel SPb LLC • ВО Малый пр. 54, к.2, 199178 Санкт-Петербург  
Tel: (+7) 812-324-7238 • e-mail: novel@novel.sp.ru

novel gmbh (Germany) • Ismaninger Str. 51 • D-81675 Munich  
Tel: (+49) 89-41 77 67-0 • Fax: (+49) 89-41 77 67-99  
e-mail: novel@novel.de

www.novel.de

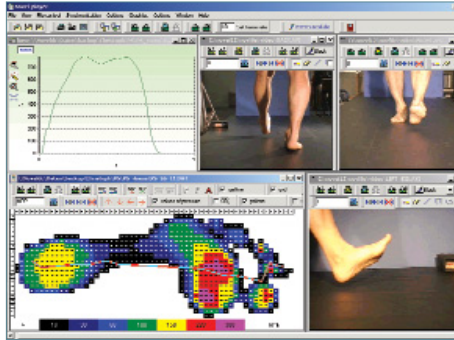
All systems from novel operate with high quality, calibrated sensors and provide reliable and reproducible long term measurements. pedograph®, emed®, pedar®, pliance®, triblu® and the novel logo (colored foot) are the registered trademarks of novel gmbh © 2005



information subject to change without notice

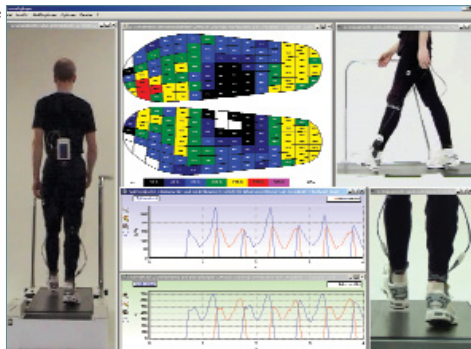
footanalysis\_rus01\_May21/2005\_nl

Программное обеспечение player синхронизирует данные измерения давления, полученные с emed, pedar и pliance систем, с видео и ASCII (т.е. EMG) файлами.



Данные, измеренные на emed платформе, синхронизованы с 3 видео файлами

Данные, измеренные с помощью pedar в обуви, синхронизованы с видео файлами



### Характеристики :

- высвечивает несколько видео и ASCII файлов, синхронизованных с данными измерения давления
- управляет всеми программами novel динамического анализа
- создает видео файл всех синхронизованных динамических событий для медиа проигрывания
- совмещает динамический анализ плантарного давления с цифровым видео

Пакет multimask включает программы регионального анализа данных измерения давления, полученных с emed, pedar и pliance систем.

### Включены следующие программы:

- multimask и groupmask evaluation
- automask
- creation of any masks
- emascii
- average
- group editor



groupmask evaluation файлов данных, измеренных на emed платформе

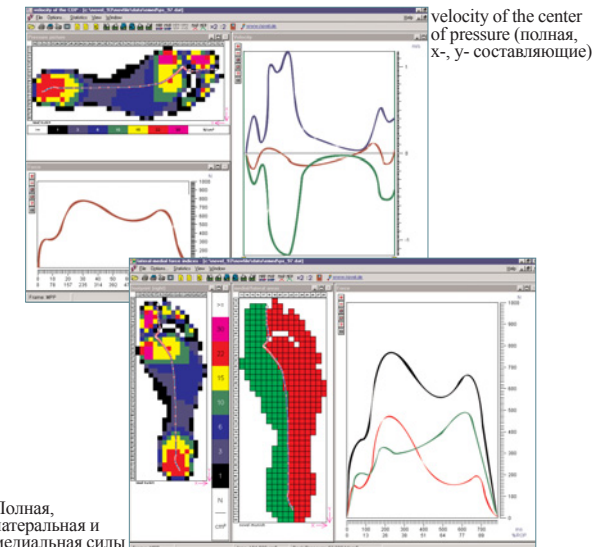
### Характеристики :

- автоматически открывает маски в областях стопы, определенных по специальному алгоритму
- открывает predetermined masks в отдельных областях стопы
- вычисляет различные параметры в определенных пользователем областях стопы
- вычисляет статистику для параметров: среднее, стандартное отклонение, 95% доверительные интервалы
- экспортирует результаты в текстовом формате
- усредняет файлы измерения давления

пакет gaitline включает программы анализа распределения давления с учетом линии центра давления (gait line или center of pressure line).

### Включены следующие программы:

- lateral-medial area & force indices
- velocity of the COP
- regional velocity of the COP
- axis
- average
- gait line & podometry



Полная, латеральная и медиальная силы

velocity of the center of pressure (полная, x-, y- составляющие)

### Характеристики :

- вычисляет время, скорость и расстояние, пройденное центром давления для всей стопы и четырех областей стопы (пятки, среднего отдела, переднего отдела и пальцев)
- вычисляет отдельно скорость центра давления и x-, y- составляющих
- вычисляет латеральные/медиальные индексы силы и площади